



# Zukünftige Projekte

## Disentis Catrina Experience

# Catrina Experience: 9 Jahre Innovation im Tourismus

Im Herzen unserer Berge hat Catrina Experience eine aussergewöhnliche neunjährige Reise unternommen, die unser Gebiet zu einem erstklassigen Sommer- und Wintertourismusziel gemacht hat. Mit unermüdlichem Engagement für Exzellenz haben wir aussergewöhnliche Projekte umgesetzt, die das Gesicht von Catrina Experience und unserer wundervollen Bergwelt verändert haben.



Den Anfang dieser erstaunlichen Reise markierte das Catrina Hotel, von dem aus alles begann, und die Einführung neuer Unterkunftsmöglichkeiten wie das Catrina Resort, das Catrina Hostel und schliesslich die Catrina Lodge. Diese Unterkünfte bieten unseren Gästen einzigartige und unvergessliche Erlebnisse. Aber nicht nur das: Beim touristischen Ausbau dürfen auch die neuen gastronomischen Einrichtungen und die neuen Skipisten im Winter und Bikewege im Sommer nicht unerwähnt bleiben.

Unsere Region hat sich zu einem Paradies für Winter- und Sommersportliebhaber entwickelt. Wir haben unsere Infrastruktur ausgeweitet, um von Anfang bis Ende der Saison hochwertigen Schnee garantieren zu können. Viele weitere Projekte wurden abgeschlossen, aber das, worauf es bei Disentis Catrina Experience ankommt, ist die Zukunft. Unsere Augen sind auf die Zukunft gerichtet, um unseren aktuellen und zukünftigen Gästen weiterhin neue Attraktionen zu bieten, vor allem aber Lösungen, die Disentis Catrina Experience zu einer energetischen Unabhängigkeit verhelfen und die Nutzung von 100% erneuerbaren Energiequellen für unseren eigenen Energiebedarf ermöglichen.



# Caischavedra Bergstation Caischavedra

Für die Wintersaison 2023/24 präsentiert sich die Bergstation Caischavedra in neuem Gewand. Das Restaurant wird um 33 % erweitert, was etwa 70 zusätzlichen Sitzplätzen entspricht. Die Panoramaterrasse wird um das doppelte erweitert und bietet noch mehr Platz.

Es werden Solarpaneele installiert, um den Energiebedarf des Selbstbedienungsrestaurants Caischavedra, der Stiva Pius, des Sportshops Catrina und aller Gemeinschafts- und Empfangsbereiche zu decken.

Während der Hochsaison wird ein Foodtruck in Caischavedra die Gäste mit Getränken und Snacks verwöhnen, während in der Nebensaison ein neuer Kiosk geplant ist.

Zusammenfassend strebt die Bergstation Caischavedra mit Erweiterungen im Restaurant- und Panoramaterrassenbereich, Solarenergie und kulinarischen Optionen einer vielversprechenden Zukunft entgegen. Das Ziel bleibt, allen Besuchern ein unvergessliches Erlebnis zu bieten.



# Caischavedra Catrina Rodelbahn

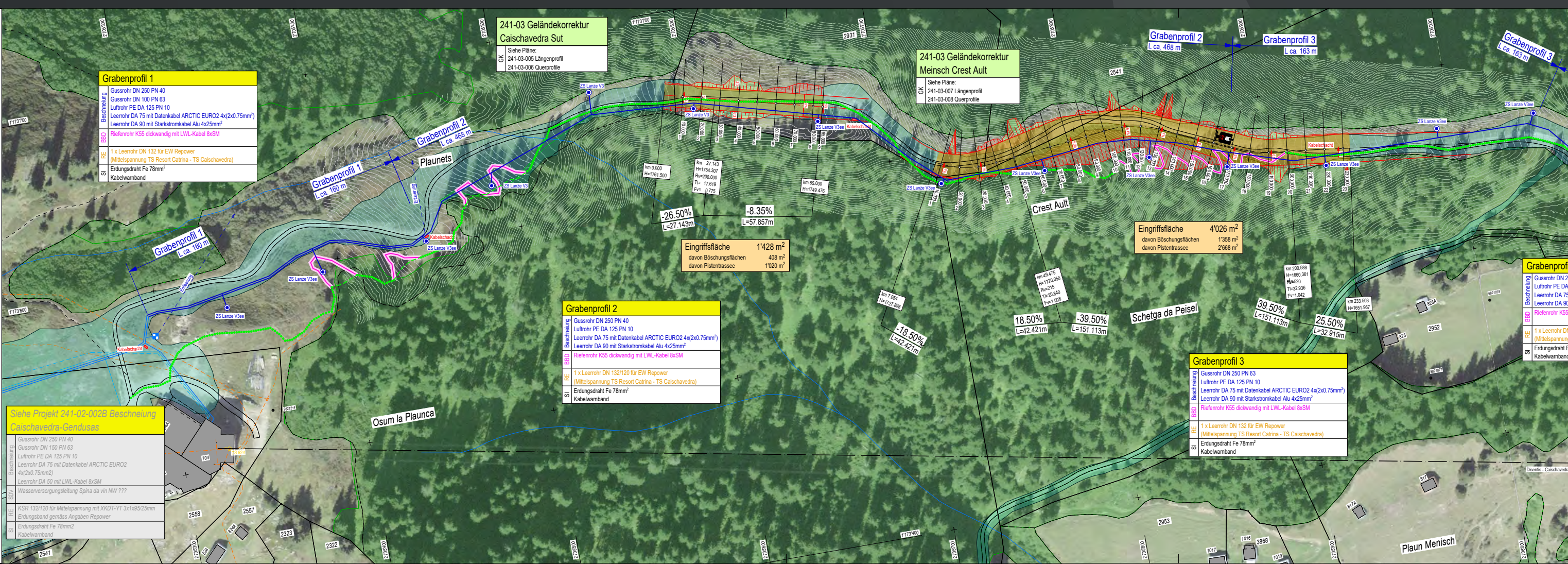
Die Catrina Rodelbahn wird das touristische Angebot erheblich erweitern. Dieses Projekt ermöglicht die Nutzung sowohl im Sommer als auch im Winter.

Die Catrina Rodelbahn hat einen Abfahrtsabschnitt von 675 Metern Länge und einen Höhenunterschied von 100 Metern, und es ist eine integrierte Aufstiegsanlage Wiegand-Liftersystem geplant, die die Rückkehr zum Startpunkt ermöglicht. Die Anlage ist für alle Altersgruppen geeignet und wird in der Gegend von Caischavedra am Ausgang der Sesselbahn 1 nach Gendusas errichtet.



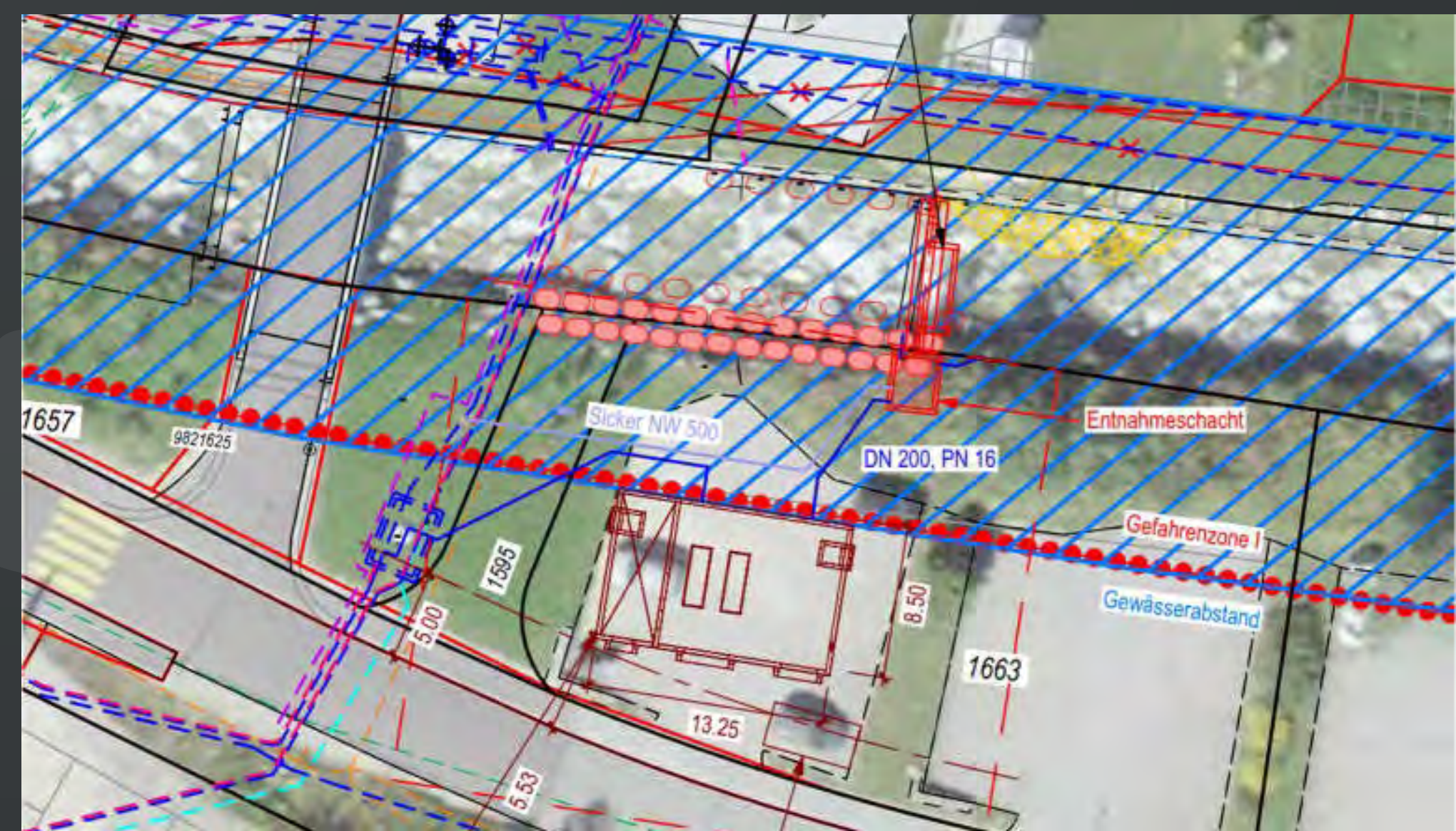
# Caischavedra-Acletta Beschneigung

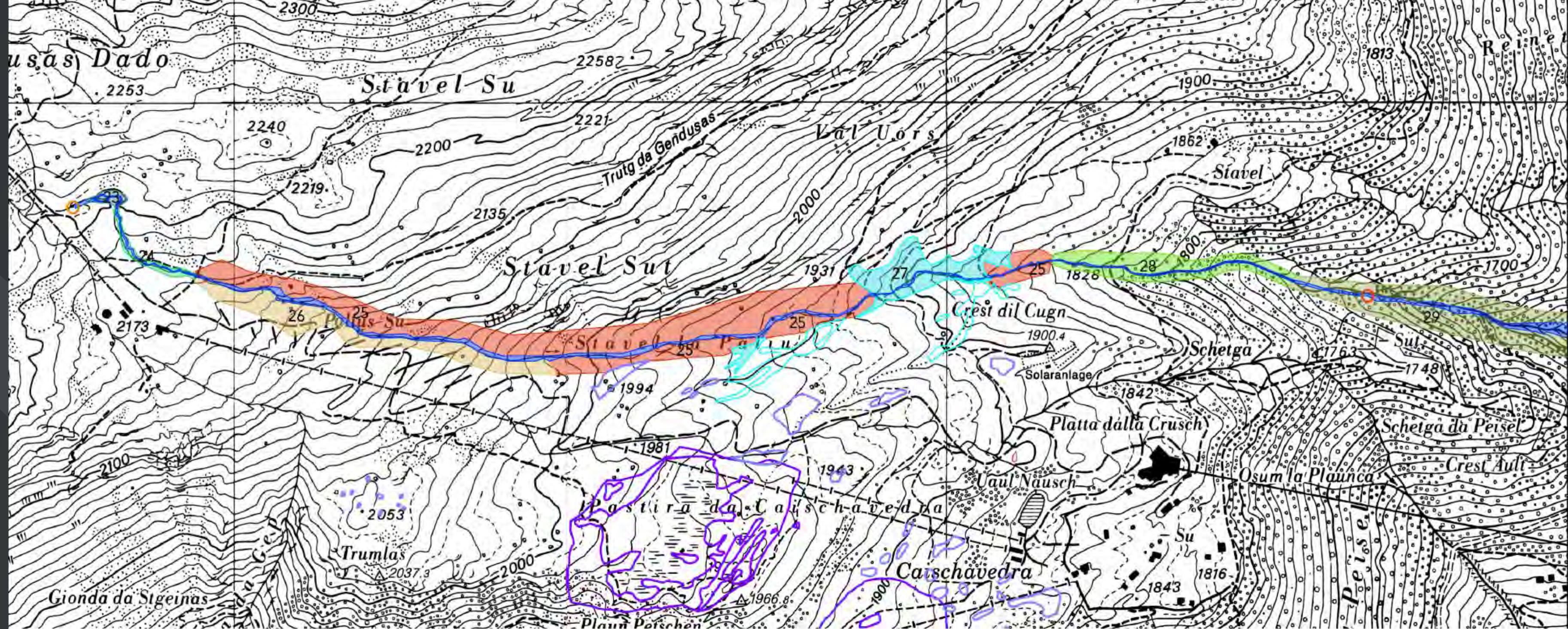
Die Schneeproduktionsanlage ist eine bedeutende Investition, um das Winterangebot zu erweitern und das Skierlebnis zu verbessern. Eine grössere Verfügbarkeit gut präparierter Pisten und bessere Skiqualität garantieren unseren Gästen ein besseres Skierlebnis, da Kilometer präparierter Pisten angeboten werden können. Die Schneeerzeugung erstreckt sich von der Bergstation Caischavedra bis nach Acletta und sorgt für eine zuverlässige Schneedecke von Beginn der Saison an. Ein weiterer Aspekt, der berücksichtigt wurde, ist die Möglichkeit für unsere Gäste, die Talabfahrt auch in der späten Saison zu geniessen. Die Anlage besteht aus einer Pumpenanlage in Acletta mit verschiedenen Schächte und Lanzen für die Schneeerzeugung entlang der Pisten.



# Caischavedra-Acletta Turbinierung

Zur Unterstützung der künstlichen Schneeproduktion wird eine Turbinen- und Pumpstation in Acletta errichtet. Dieses System nutzt die Wasserressourcen des Acletta-Flusses clever und nachhaltig, um Energie zu erzeugen und ein hochwertiges Schneemanagement zu gewährleisten. Das Wasser wird zunächst für die Energieerzeugung verwendet. Dank des geplanten Turbinensystems wird erwartet, dass es einen erheblichen Beitrag von etwa 50% zum Gesamtenergiebedarf für die Bergbahnen leisten wird. Dies bedeutet eine Reduzierung der CO<sub>2</sub>-Emissionen und eine höhere Nachhaltigkeit. Zweitens, aber nicht weniger wichtig, wird das Wasser für die Herstellung von Kunstschnee verwendet. Es ist jedoch wichtig zu betonen, dass die Nutzung der Wasserressourcen des Acletta-Flusses sorgfältig erfolgt, um das umliegende Ökosystem zu schützen.





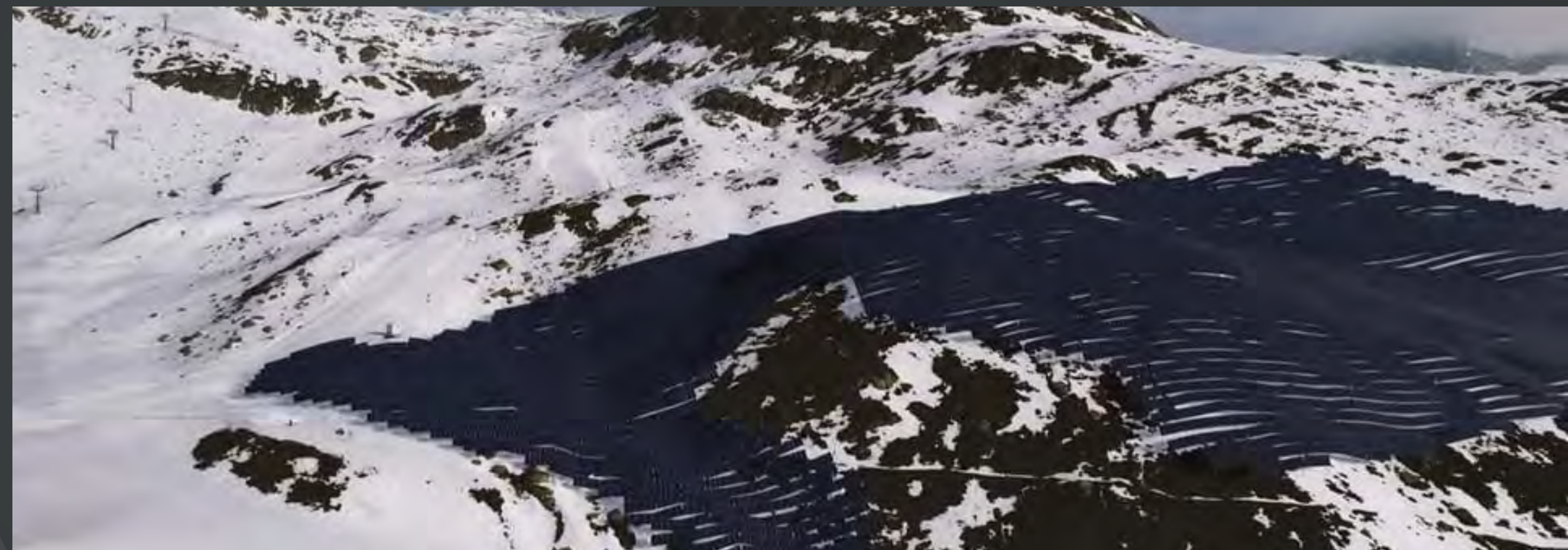
# Lai Catrina Turbinierung

Die Turbinierung im Lai Catrina ermöglicht uns, nachhaltig elektrische Energie zu erzeugen und den Energiebedarf der Region ausserhalb der Wintersaison zu decken. Die Turbinierung wird in der Nähe des Lai Catrina auf 2020 Metern über dem Meeresspiegel realisiert und wird etwa 3 MW erzeugen. Auf diese Weise stellen wir eine autarke und vollständig nachhaltige Energieversorgung sicher, die die Philosophie widerspiegelt, die Disentis Catrina Experience für die Zukunft verfolgt. Besonderes Augenmerk wurde auf den Wasserzufluss gelegt, wobei das gesamte Projekt auf eine perfekte Integration ohne Beeinträchtigung der Wasserressourcen der Region ausgerichtet ist. Dieses Projekt spiegelt unser Engagement für eine grünere Zukunft perfekt wider.



# La Muotta Ovra Solara Magriel

Mit der Installation einer alpinen Solaranlage in La Muotta garantieren wir eine wesentliche und vollständig nachhaltige Winterenergieversorgung. Die Solaranlage wird auf einer Fläche von etwa 80'000 Quadratmetern in einer Höhe von 2100 Metern über dem Meeresspiegel installiert und eine Leistung von 10 MW haben. Alpine Solaranlagen können im Winter und in den kalten Monaten bis zu fünfmal mehr Strom erzeugen als Solaranlagen in der Schweizer Hochebene. Diese Initiative wird uns zu einem der ersten Skigebiete machen, das zu 100 % erneuerbare, saubere und selbst erzeugte Energie nutzt.





## Cuolm da Vi Cuolm da Vi Restaurant

Das Panoramarestaurant Cuolm da vi bietet einen atemberaubenden Ausblick und ist strategisch positioniert, um zu einem Bezugspunkt der Bergbahnen Disentis zu werden. Die Architektur respektiert die umgebende Natur und trägt zum Panorama-Charme von Cuolm da Vi bei. Das Restaurant befindet sich etwa 30 Meter von der Bergstation entfernt. Dieses Panoramarestaurant ist weit mehr als nur ein Ort zum Essen; es ist ein Anlaufpunkt für Bergliebhaber im Winter und ein Ausgangspunkt für Panoramawanderungen im Sommer sowie für Radfahrer. Restaurant Cuolm da Vi bietet ein Restaurant mit Panoramaterrasse und hat Platz für etwa 70 Gäste drinnen und 70 draussen.



# Dadens Skilift

Die Erneuerung der Skiliftanlage in Dadens ist ein wichtiger und notwendiger Schritt für Disentis Bergbahnen. Dieser Skilift spielt eine entscheidende Rolle in der Pistenlogistik, da er den Bereich Caischavedra mit Cuolm da Vi verbindet. Das Projekt sieht den Abbau der bestehenden Anlage und deren Ersatz durch eine neue Anlage sowie die Versetzung der Bergstation um etwa hundert Meter talwärts vor.

Die Versetzung der Bergstation talwärts wurde beschlossen, da der obere Bereich lawinengefährdet ist. In der Vergangenheit war es nicht immer möglich, unseren Gästen einen reibungslosen Betrieb der Anlage und eine Verbindung zwischen den beiden Skigebieten zu garantieren.



# Parlet 4-Sitzer-Sessellift Kuppelbare

Der Parlet-Sessellift durchläuft einen Modernisierungsprozess, bei dem die Installation eines neuen, topmodernen 4-Sitzer-Sessellifts Kuppelbare vorgesehen wird. Dieser innovative 4-Sitzer-Sessellift ist darauf ausgelegt, unseren Gästen ein noch komfortableres und effizienteres Fahrerlebnis zu bieten und gleichzeitig die Transportkapazität und -geschwindigkeit zu erhöhen.

Dieses Verbesserungsprojekt ist ein integraler Bestandteil unserer Expansions- und Wertsteigerungsstrategie, zu der auch das Gebiet Parlet in der Nähe von Cuolm da Vi und dem neuen Ristorante Catrina Sky gehört. Das Hauptziel besteht darin, unser Angebot für unsere Gäste zu verbessern und ein qualitativ hochwertiges Erlebnis zu gewährleisten. Darüber hinaus zielt dieser Schritt darauf ab, unsere Einrichtung auf dem neuesten Stand zu halten und wettbewerbsfähig auf dem Markt zu bleiben.



**Catrina Experience wächst weiter, passt sich an und innoviert, um eine leuchtende Zukunft für unser Gebiet und all unsere Gäste zu gewährleisten. Kommen Sie und entdecken Sie unsere Welt grenzenloser Abenteuer.**



# Die Karte

**Dadens  
Skilift**

**Lai Catrina  
Turbinierung**

**Ovra Solara  
Magriel**

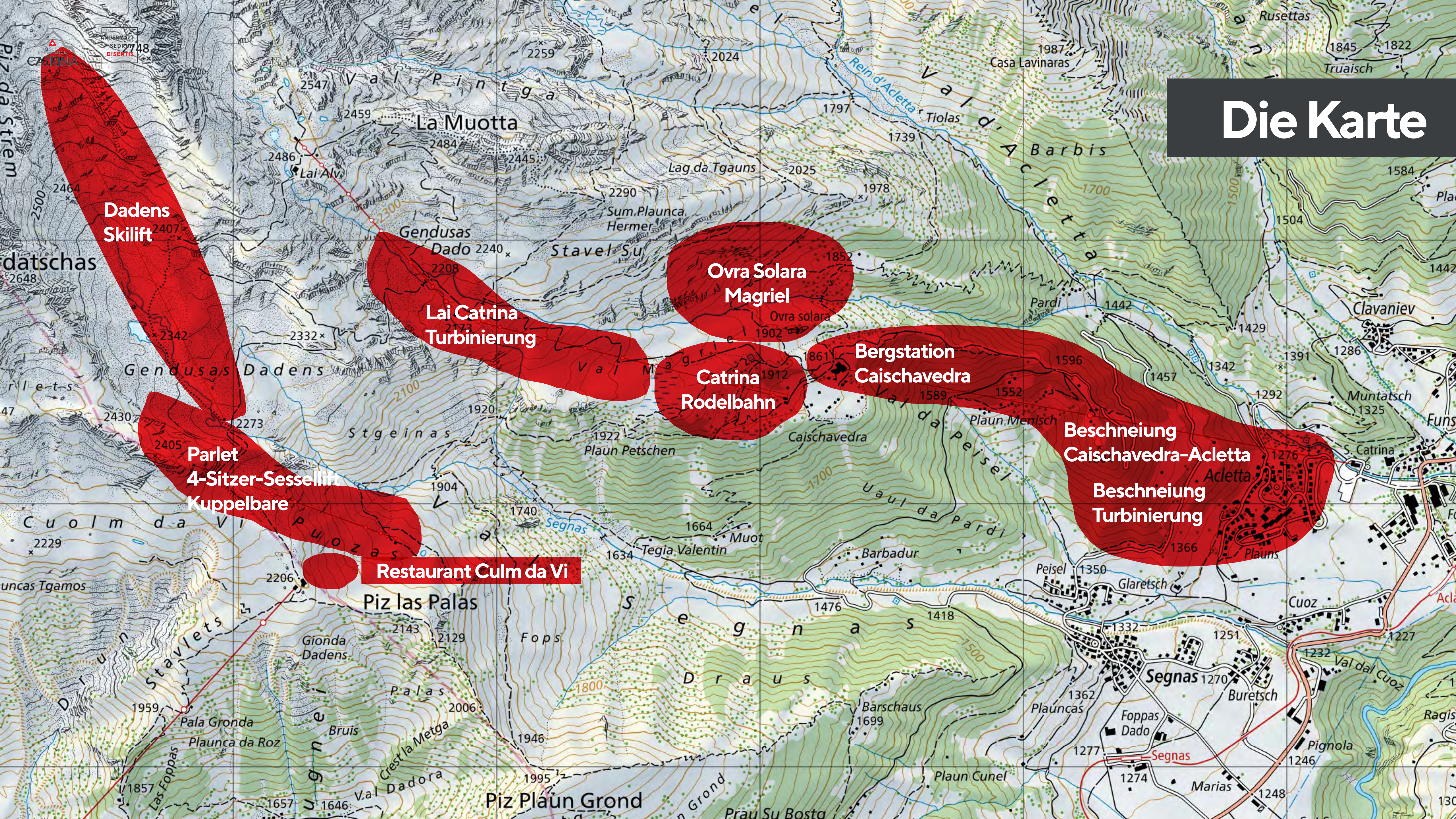
**Catrina  
Rodelbahn**

**Bergstation  
Caischavedra**

**Beschneigung  
Caischavedra-Acletta  
Beschneigung  
Turbinierung**

**Parlet  
4-Sitzer-Sessellift  
Kuppelbare**

**Restaurant Culm da Vi**







ANDERMATT  
SEDRUN  
DISENTIS



Follow us on our  
social media

 /catrinaexperience

 /catrina\_experience

#catrina\_experience

#disentis\_bergbahnen

 Disentis Catrina Experience

CATRINA-EXPERIENCE.COM